





# DOSSIER DE CAPACITÉ

**2023-2024**

 19 Chemin de la Glacière, Pigeon, 97125 BOUILLANTE

 0690 35 68 46

 [www.koachingpm.com](http://www.koachingpm.com)



# *Avant-propos*

Dans ce dossier de capacité, il sera question de présenter la société KOACHIN.GP-M, ses activités et les thématiques sur lesquelles elle intervient.

Une entreprise requiert un investissement et une attention à tous les instants afin d'appréhender et de gérer au mieux les événements qui rythment sa vie. Fort de ces problématiques KOACHIN.GP-M souhaite mettre à disposition des entreprises, artisans et collectivités son expertise dans ses domaines d'activités.

Au cours de cet ouvrage vous pourrez apprécier les moyens mis en œuvre pour proposer à nos clients des solutions techniques concrètes et adaptées à leurs secteurs d'activités.

KOACHIN.GP-M bénéficie de la riche expérience de sa fondatrice, Anansa DEVOUTON, cheffe d'entreprise depuis plus de 13 ans et coach en développement personnel et professionnel.

Son expertise et son parcours professionnel lui permettront d'accompagner entrepreneurs et managers dans leurs développements pour répondre aux prérogatives de leurs organisations.

# Sommaire

Présentation générale de la société KGPM

4

Présentation des activités

9

Les pôles

11

Nos moyens techniques

16

Notre code déontologique

17

Nos partenaires

18



## PRÉSENTATION DE KOACHIN.GP-M

KOACHIN.GP-M est un cabinet de coaching et consulting qui accompagne et conseille les entreprises, artisans ainsi que les collectivités de l'arc antillais.

KOACHIN.GP-M intervient sur l'ensemble des Antilles Françaises, en Guadeloupe, en Martinique, en Guyane ou sur les îles de Saint-Barthélemy et Saint-Martin.

Créée en 2021 par ANANSSA DEVOUTON cheffe d'entreprise depuis plus de 13 ans et coach en développement personnel et professionnel. Elle intervient sur cinq pôles d'activités majeurs qui sont les suivants :

- La gestion administrative
- Le pilotage d'entreprise
- Le management
- La formation
- Le coaching en développement personnel et professionnel

Son siège social est situé au sein de la côte sous-le-vent, dans la commune de Bouillante à Pigeon.

Nous avons également deux bureaux annexes, situés sur le territoire de Baie-Mahault à Jarry et également au chef-lieu à Basse -Terre.

A travers nos services et nos conseils d'expert nous cherchons à simplifier le quotidien de nos clients. Les méthodes mises en œuvre lors de nos missions nous permettent de cibler véritablement les problématiques et besoins de nos partenaires.

Quotidiennement, nous tâchons de répondre avec professionnalisme.

# NOTRE MISSION

Accompagner ceux qui l'auront choisis, à atteindre leurs objectifs en leur proposant des solutions opérationnelles adaptées à leurs besoins.

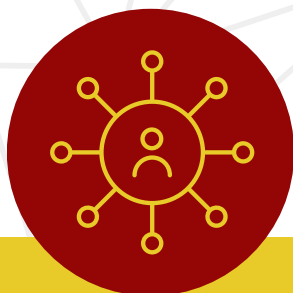


# NOS OBJECTIFS

- Conseiller sur la gestion et le pilotage de leurs structures
- Aider les entreprises dans les prises de décision à travers la mise en place d'outils informatiques et méthodologiques
- Accompagner et encadrer les dirigeants dans le pilotage quotidien leur proposant un suivi et une analyse stratégique des données de leurs structures
- Développer le capital humain et les compétences des collaborateurs à travers de opérations de coaching personnel et professionnel
- Faciliter le quotidien des entreprises, associations, artisans et collectivités à travers la prise en charges des opérations courantes de la gestion administrative
- Favoriser l'affirmation de l'identité professionnelle et personnelle de l'ensemble de leurs collaborateurs
- Optimiser leurs connaissances, capacités et compétences
- Développer leurs capacités à travailler en groupe et / ou en équipe
- Améliorer le « vivre ensemble » (faciliter les rapports) au sein de l'organisation et apporter de nouvelles méthodes de travail



# NOS VALEURS



## INTÉGRITÉ

Être intègre dans le milieu professionnel, c'est faire preuve de cohérence et d'honnêteté envers nous même, nos collaborateurs et clients.



## RESPECT

Nous croyons que chacun de nos collaborateurs et clients qui nous font confiance mérite d'être traité et reçu avec respect et sans jugement.



## RÉUSSITE

La réussite est une des valeurs que nous prônons. Nous faisons le nécessaire afin que nos clients réussissent à atteindre les objectifs qu'ils se sont fixés.



## APPRENTISSAGE

L'apprentissage c'est l'intégration de savoir-être et de savoir-faire (ressources personnelles et professionnelles).

## LA GÉRANTE



## Ananssa DEVOUTON

“Chef d’entreprise depuis 2009 et coach professionnel et personnel spécialisé en Neurosciences appliquées.

De part mon expérience et mon expertise, j’ai créé en 2021 KOACHIN.GP-M afin de conseiller et d’encadrer les entreprises dans leurs développements.

De nature dynamique et ambitieuse, j’ai voulu à travers KOACHIN.GP-M mettre mon expertise au service des entrepreneurs.

Ainsi, fréquemment, j’accompagne bon nombre d’entreprises dans la réalisation de multiples tâches diverses et variées dans les domaines du développement de leurs projets.

J’interviens aussi régulièrement sous différentes formes sur les thématiques du développement personnel et professionnel et notamment sur la question du “dépassement de soi” qui me semble être une des notions pour garantir le développement et l’évolution d’une entreprise.”



## EXPÉRIENCE PROFESSIONNELLES

- **DIRECTRICE GÉNÉRALE DU GROUPE DEVOUTON**  
Baie-Mahault, Guadeloupe 2023
- **PRÉSIDENTE DE L'ASSOCIATION EKHAYA LOMI**  
Bouillante, Guadeloupe 2022 à aujourd'hui
- **GÉRANTE DE KOACHIN.GP-M**  
Bouillante, Guadeloupe 2021 à aujourd'hui
  - Services de gestion administrative
  - Conseils aux entreprises
  - Accompagnement en pilotage d'entreprise
  - Centre de formation
- **Gérante de CIRYZ COATED**  
Bouillante, Guadeloupe 2021 à aujourd'hui
  - Location de voitures et engins
  - Matériels de puériculture
- **GÉRANTE D'UN SALON DE COIFFURE**  
Basse-Terre, Guadeloupe 2013-2018
  - Création de protocole administratif et technique
  - Pilotage des équipes
  - Mise en place de formation technique
  - Coiffure femmes et hommes
- **GÉRANTE CONSULT'AN**  
Basse-Terre, Guadeloupe 2010-2014
  - Ingénierie
  - Travaux de BTP
  - Gestion et Conseil
  - Management
  - Administratif
  - Communication
- **GÉRANTE / SALARIÉE CARAÏB'PRESTATIONS**  
Basse-Terre, Guadeloupe 2010-2014
  - Ingénierie - Travaux de BTP
  - Gestion du personnel, des fournisseurs et de la clientèle
  - Conseil en entreprise
  - Gestion du service vente / facturation / devis / parc d'engins de BTP

## FORMATIONS

- **CERTIFICATION ENTREPRENEURIALE**  
Guadeloupe 2021-2022
- **CERTIFICATION MASTER COACH**  
Guadeloupe 2021-2022
- **CERTIFICATION COACH EN NEUROSCIENCES APPLIQUÉES**  
F.A.E.E.C, Abymes 2020
- **CERTIFICATION MASTER EN NEUROSCIENCES MOTIVATIONNELLES**  
Guadeloupe 2021
- **ÉCOLE DE LA NBS DEVELOPPEMENT PROFESSIONNEL**  
Guadeloupe 2021
- **CAP COIFFURE**  
F.A.E.E.C, Abymes 2006



# PRÉSENTATION DES ACTIVITÉS

Les services et activités proposés par KOACHIN.GP-M sont répartis en 3 grands pôles de compétences nous permettant ainsi de répondre aux besoins des clients de manière stratégique et opérationnelle.

3 pôles de compétences afin de proposer à nos clients un véritable accompagnement en s'adaptant aux particularités de leurs besoins.

## 5 pôles



### GESTION ADMINISTRATIVE

La gestion administrative dans une entreprise est primordiale pour que l'exercice de l'activité puisse s'effectuer de manière optimale. Elle requiert des compétences et du temps pour maintenir efficacement votre activité et les performances de votre entreprise

### PILOTAGE D'ENTREPRISE

Conseils en gestion et pilotage d'entreprises, nous vous accompagnons dans les différentes étapes nécessaires à la mise en place d'un contrôle de gestion pertinent et performant.



### MANAGEMENT



Le management est la mise en œuvre des moyens humains et matériels d'une entreprise pour atteindre ses objectifs. Il correspond à l'idée de gestion et de pilotage appliquée à une entreprise ou une unité de celle-ci. Chez KOACHIN.GP-M, nous accompagnons toutes les entreprises dans la mise en place d'un management efficace et adapté

# PRÉSENTATION DES ACTIVITÉS



## FORMATIONS

Le besoin en formation est vital pour accompagner l'évolution technologique et faire face aux défis du marché. C'est dans ce cadre que s'inscrit le pôle formation qui vise à proposer les formations qui répondent aux besoins des entreprises.

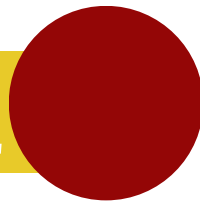
## COACHING EN DÉVELOPPEMENT PERSONNEL OU PROFESSIONNEL

Le développement personnel comme nous le comprenons est un facteur de performance et de réussite pour les entreprises. Avoir des collaborateurs confiants et épanouis est un avantage considérable.



# LES PÔLES

GESTION  
ADMINISTRATIVE



De la comptabilité générale à l'établissement des documents administratifs obligatoires jusqu'à la gestion des ressources humaines, la gestion administrative d'une société requiert des compétences et du temps pour maintenir efficacement votre activité et les performances de votre entreprise.

GESTION GÉNÉRALE

CONSEIL

GESTION DES ACHATS

ADMINISTRATION DES VENTES

GESTION COMPTABLE ET FINANCIÈRE

GESTION FLOTTE VÉHICULES

RESSOURCES HUMAINES

GESTION IMMOBILIÈRE ET LOCATIVE

## COACHING EN DÉVELOPPEMENT PERSONNEL OU PROFESSIONNEL

La préparation d'un séminaire d'entreprise ou de prestations de conférences s'adaptent de manière personnalisée à vos problématiques et vos besoins pour une réponse parfaitement ciblée et en corrélation avec les résultats attendus.



Coaching individuel



Coaching de groupe



Ateliers



Conférences

**DEJA DISPONIBLE !!**



### ATELIERS

- COMPRENDRE SES COMPORTEMENTS
- JE SUIS
- DÉVELOPPER L'ESTIME DE VOUS
- ÊTRE POSITIF ET CONSTRUCTIF
- INTELLIGENCE ÉMOTIONNELLE
- GÉRER LE STRESS ET L'ANXIÉTÉ
- MIRROIR MIRROIR
- RESTAURER L'ESTIME DE SOI
- COMMUNICATION BIENVEILLANTE
- TRANSFORMER SES CROYANCES
- VAINCRE LES ADDICTIONS



### CONFÉRENCES

- CRÉER DES LIENS SAINS
- CRÉER DE LA RICHESSE
- L'INTELLIGENCE ÉCONOMIQUE
- LES CLÉS DE LA RÉUSSITE ENTREPRENEURIALE
- ÊTRE MAÎTRE DE SA LUMIÈRE
- BOOSTER LE DÉVELOPPEMENT DE VOTRE ENTREPRISE
- RECRUTER ET FORMER VOTRE TEAM
- BIEN ÊTRE AU TRAVAIL



## PILOTAGE D'ENTREPRISE

Comment atteindre ses objectifs d'entreprises ? Comment réussir son projet d'entreprise ? De quelle façon gagner en sérénité dans la gestion de son entreprise ?

C'est pour répondre à toutes ces questions que KOACHIN.GP-M, s'engage, à l'aide d'équipes, de partenaires à proposer toute une gamme de services par des conseils d'experts et des interventions ciblées en fonction de vos problématiques.

- ✓ Gestion de conflits
- ✓ Création de l'identité de l'entreprise et de l'entrepreneur
- ✓ Mise en place d'un plan de développement
- ✓ Création des prestations personnalisée à votre entreprise
- ✓ Etudes de prix adaptés à vos prestations d'entreprises
- ✓ Mise en place d'un plan de développement
- ✓ Optimisation fiscale de trésorerie
- ✓ Créer de la richesse
- ✓ Enquête de satisfaction
- ✓ Gestion des affaires
- ✓ Stratégie de communication  
de développement

## MANAGEMENT

Vous pouvez faire appel à KOACHIN.GP-M, pour augmenter vos performances en optimisant votre organisation et le potentiel de vos collaborateurs.

KOACHIN.GP-M aide les cadres et chefs d'entreprise dans la mise en œuvre des moyens humains et matériels pour atteindre leurs objectifs

Nos prestations comprennent :

- ✔ Co développement
- ✔ Team building
- ✔ Séminaires
- ✔ Formations

Vous pouvez également faire appel à nos services pour vos recrutements, entretiens annuels d'évaluation ou encore pour des formations spécifiques.

# FORMATIONS

KOACHIN.GP-M, vous propose également des formations professionnelles relevant de divers thématiques, en développement personnel ou professionnel, en qualité de vie au travail, management communication et bien d'autres. Ces services permettent de répondre à l'un des défis majeurs auquel sont confrontés les employeurs, qui est de trouver du personnel qualifié.

C'est dans ce cadre que **KOACHIN.GP-M** aide les cadres et chefs d'entreprises dans le développement des compétences de leurs personnels.

## Quelques thématiques :

### Formations en développement personnel

- Comprendre ses comportements
- Développer la confiance en soi
- Être positif et constructif
- Gérer le stress et l'anxiété

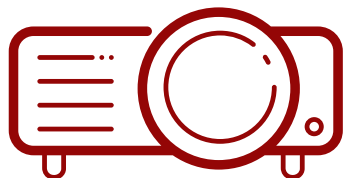
### Formations qualité de vie au travail

- Sauveteur Secourisme au Travail
- Gérer son équipe
- Gestion résolution de problème
- Développer son leadership
- Gestion des conflits
- La motivation restaurer sa vitalité en entreprise
- Promouvoir la vitalité du personnel

### Autres formations

- Définir un objectif clair et établir un plan d'action
- Risques psychosociaux
- Créer de la richesse
- Vaincre les addictions

# MOYENS TECHNIQUES



VIDÉO PROJECTEUR



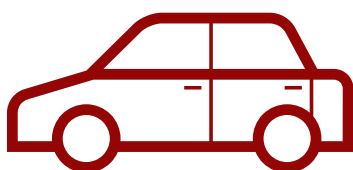
VISIO-CONFÉRENCE



ENCEINTE SONORE



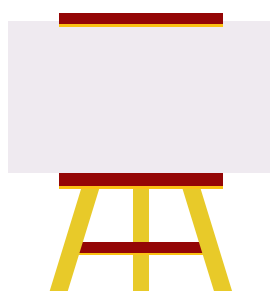
ORDINATEUR



VOITURE



TÉLÉPHONE



TABLEAU



# NOTRE CODE DÉONTOLOGIQUE

## Préambule

Ce code de déontologie est établi par KOACHIN.GP-M.

Il s'applique à toutes interventions de consulting, de coaching et mission quelles qu'elles soient : initiées et prises en charge directement par les clients ou un tiers - l'employeur généralement. Les membres du réseau de KOACHIN.GP-M interviennent dans des missions qui concernent aussi bien le domaine professionnel que personnel.

Ces missions ont toutes la même finalité :

Contribuer à l'optimisation des capacités et des ressources propres à chaque personne, à chaque équipe ou entreprise.

Permettre à chaque entité d'évoluer en conscience et en responsabilité sur les axes d'apprentissage qui leur sont propres afin de se situer dans une dynamique de progression (meilleure estime de soi, atteinte des objectifs, définition d'une vision stratégique, etc...).

Dans tous les cas de figure, nous sommes en position de soutien inconditionnel de l'entreprise, de la personne que nous accompagnons.

En aucun cas, il ne se substitue à cette personne ou à ce groupe de personnes pour prendre des décisions à la place de ceux qui sont concernés.

## Responsabilités de KOACHIN.GP-M

En tant qu'organisme professionnel compétent, notre responsabilité est de répondre à vos besoins en mettant à votre disposition nos connaissances. Il ne recourt qu'à des techniques légales, prouvées et maîtrisées.

## Veille et formations :

Le réseau de KOACHIN.GP-M s'engage dans une relation d'aide.

De ce fait, chacun fait un entretien des connaissances, se maintient à jour pour les nouveautés et se forme pour augmenter ses compétences personnelles et professionnelles. Probité : Chaque entreprise et le personnel du réseau de KOACHIN.GP-M s'engage à ne pas adhérer à l'une des 20 sectes répertoriées comme dangereuses par la MILS (Mission Interministérielle de Lutte contre les Sectes).

## Responsabilités de KOACHIN.GP-M vis à vis du Client

**Contrat** : Nous nous engageons dans une relation contractuelle dûment établie avec son client précisant au minimum l'objet de la mission, sa durée et les honoraires.

**Obligation de moyens** : l'un des principes fondateurs du consulting/coaching est que le client est seul maître de ses décisions et des résultats qu'il entraîne.

En conséquence KOACHIN.GP-M reste dans le cadre de sa mission :

Accompagner le client dans le cadre de la mise en œuvre de ses résolutions. Chacun du réseau de KOACHIN.GP-M s'engage en conscience à mobiliser l'ensemble de ses compétences et tous les moyens qu'il juge appropriés à l'accomplissement de sa mission.

# NOTRE CODE DÉONTOLOGIQUE



**Clarté** : Chacun du Réseau de KOACHIN.GP-M s'engage à ne pas accepter de missions pour lesquelles il ne se sent pas suffisamment qualifié. Si besoin, il proposera de faire appel à l'un de ses confrères afin que la prestation soit une réussite pour le client.

**Respect** : Chacun du réseau de KOACHIN.GP-M exerce sa profession dans le respect des droits fondamentaux de la personne tels qu'ils sont inscrits dans la « Déclaration Universelle des Droits de l'Homme ». Il respectera son client dans son identité, et veillera à ne pas abuser de son rôle d'influence. Son espace de supervision lui permettra de réguler les enjeux liés au pouvoir permission-puissance et ceux du pouvoir - dépendance d'autrui.

**Loyauté** : Chacun du réseau de KOACHIN.GP-M s'engage en toutes circonstances à faire preuve d'une entière loyauté fondée sur le respect inconditionnel des valeurs personnelles du client qui l'a honoré de sa confiance et à mettre tout en œuvre pour sauvegarder ses intérêts légitimes.

**Intégrité** : Chacun du réseau KOACHIN.GP-M s'interdit :

- D'accepter pour une mission déterminée, aucune autre rémunération que celle convenue avec le client.
- De solliciter ou d'accepter d'un tiers, à l'insu de son client, aucun avantage, aucune commission ou rétribution de quelque nature que ce soit.
- Toute démarche, manœuvre ou déclaration pouvant directement ou indirectement nuire à la réputation d'un confrère ou être préjudiciable à ses affaires.
- D'obtenir des affaires, de recourir à des moyens incompatibles avec la dignité de la profession, et en particulier de publier des annonces ou des textes à caractère laudatif.

**Confidentialité** : Chacun du réseau de KOACHIN.GP-M s'engage à respecter les règles du secret professionnel garantissant la stricte confidentialité des informations qui concernent le client et ses partenaires éventuels.

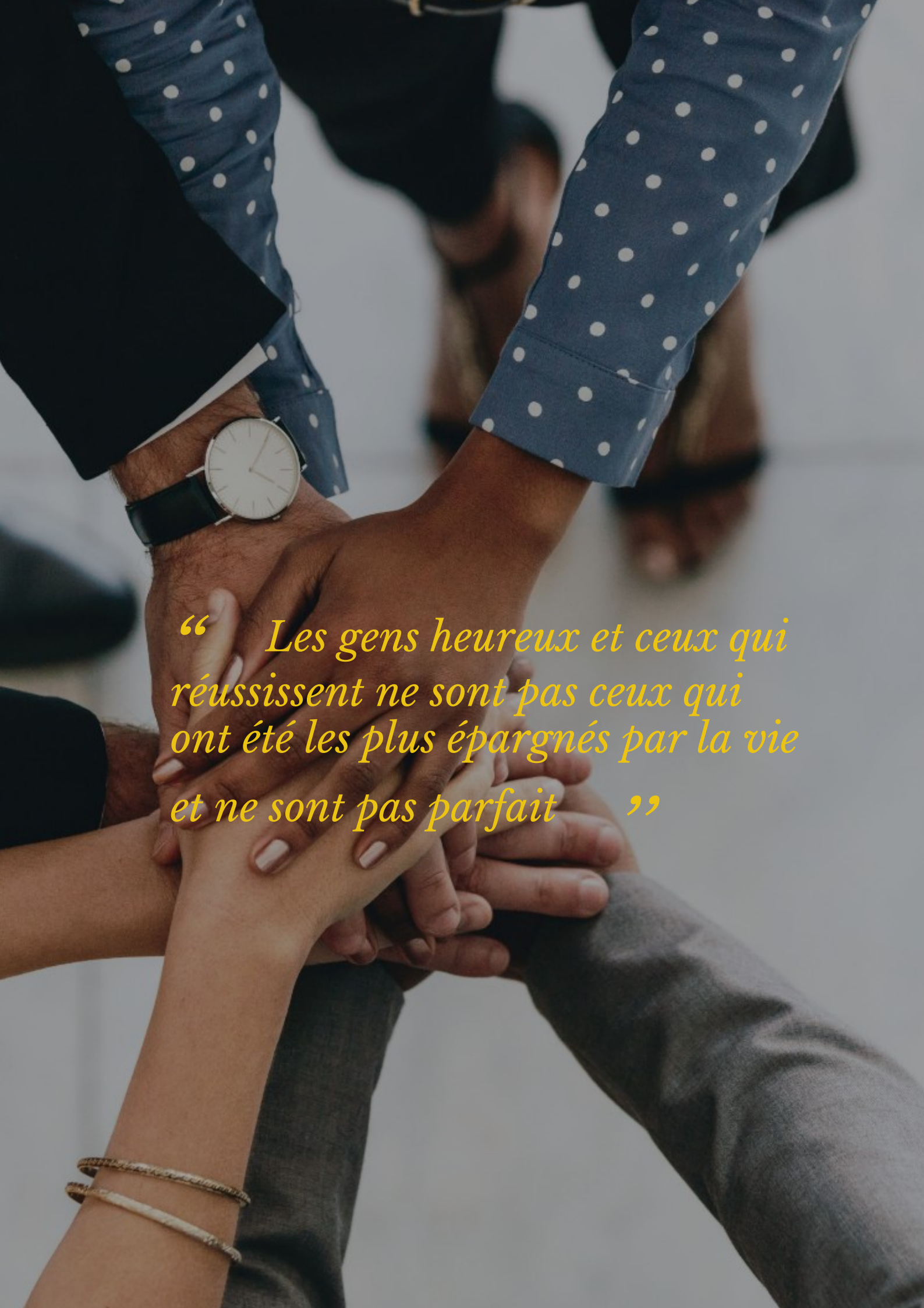
Responsabilités de KOACHIN.GP-M intervenant en entreprise ou pour une collectivité.

**Adaptabilité** : Chacun du réseau de KOACHIN.GP-M intervenant dans le cadre de l'entreprise ou une collectivité doit tenir compte de toutes les informations relatives au contexte organisationnel et à sa culture de façon à être en compréhension du référentiel de base de la structure avec laquelle il travaille.

**Restitution** : La relation de consulting et ou coaching qui s'établit en entreprise ou particulier peut être de nature tripartite. De ce fait, le donneur d'ordre est en droit de recevoir des éléments d'appréciation de la mission. Toutefois cette information ne peut se faire sans accord préalable du client, et dans le cadre exclusif de son acceptation.

**Congruence** : Chacun du réseau de KOACHIN.GP-M s'engage à exercer sa mission en veillant à la congruence entre les intérêts du client et ceux de l'entreprise.





*“ Les gens heureux et ceux qui réussissent ne sont pas ceux qui ont été les plus épargnés par la vie et ne sont pas parfait ”*



# Contact

## PLUS D'INFORMATIONS



19 Chemin de la Glacière,  
Pigeon, 97125 BOUILLANTE



[contact@koachingpm.com](mailto:contact@koachingpm.com)



[www.koachingpm.com](http://www.koachingpm.com)



0690 35 68 46